

医 政 第 456 号  
令和 2 年 7 月 3 日

一般社団法人岩手県工業クラブ 会長 様

岩手県保健福祉部長

「もしサポ岩手」サービスへの御協力のお願について（依頼）

平素より、今般の新型コロナウイルス感染症対策及び本県の商工業・観光業の振興に際し、格別の御理解と御協力を賜り、厚く御礼申し上げます。

県では、令和2年7月1日（水）より LINE アプリを用いた「もしサポ岩手」サービスを開始しましたので、貴会におかれましても下記のとおり御了知いただき、会員の皆様への本サービスの周知やQRコードの発行及び掲示に協力下さいますよう、よろしく願いいたします。

記

1 本サービスの概要

施設やイベント会場などに掲示されたQRコードを利用者等がLINEアプリで読み取ることで、他の利用者等の感染が判明し県が不特定の方への感染の恐れがあると判断した場合に、LINEを活用して岩手県から感染拡大防止に向けたお知らせなどを行うもの。

【添付資料1】もしもの時のサポートサービス『もしサポ岩手』（概要）

<https://www.pref.iwate.jp/kurashikankyou/iryuu/seido/1030865.html>

【添付資料2】『もしサポ岩手、はじめました』広報用ポスター

2 使用方法等

(1) QRコードの発行申請（事業者様等）

専用のWebフォーム（<https://iwate.qr.liny.jp/entry>）から所要の情報を登録・発行

(2) 利用方法（県民の皆様）

スマートフォン等のLINEアプリにて、往訪日ごとに施設やイベント等で掲示されているQRコードを読み取る（QRコードの読み取りにより、自動的に利用した施設と日時が登録）。

3 サービス開始日

令和2年7月1日（水）

【担当】保健福祉部医療政策室

医療情報課長 山田 (019-629-5487)

## 1. 事業趣旨

新型コロナウイルスの感染拡大防止と社会経済活動の両立に向けて、それぞれの場所での徹底した感染防止対策とともに、県民の方々が「安心して行ける」環境を創ることが重要です。そのため、施設やイベント会場などに掲示されたQRコードを利用者等がLINEアプリで読み取ることで、他の利用者等々の感染が判明し県が不特定の方への感染の恐れがあると判断した場合に、LINEを活用して岩手県から感染拡大防止に向けたお知らせを行い、「県の相談窓口への相談」や「医療機関の受診」等の行動変容を図る『もしサポ岩手』サービスを開始します。本サービスにより、感染対策に日々努力されている方々の施設やイベント等に対して、県民の更なる「安心感」や「信頼向上」につながるよう県がサポートしてまいります。

## 2. 利用方法

**開設日時：令和2年7月1日（水）、対象：岩手県民、対象施設等：QRコードを発行した県内施設、イベント等**

- ①施設やイベントの管理者はWebフォームからQRコードの発行申請を行い、受付や入口等で掲示するとともに利用の呼びかけをお願いします。
- ②施設・店舗等で掲示されているQRコードをスマートフォンで読み取るだけで利用が可能です。

※ 本サービスについては、LINEアカウント名以外の個人情報取得するものではなく、また個人情報の漏洩等が生じるものではありません。

- ③他の利用者等の感染が判明し県が不特定の方への感染の恐れがあると判断した場合に、LINEで岩手県から感染拡大防止に向けたお知らせを行います。

【メッセージ例】※以下の内容は感染の発生状況等に応じて文面に変更の可能性ががあります

新型コロナウイルスに感染された方が、あなたがQRコード登録した施設・イベント等と同じ日に利用していました。あなたが感染しているとは限りませんが、体調管理等に十分に注意し、体調悪化の際は県の相談センターに御連絡願います。

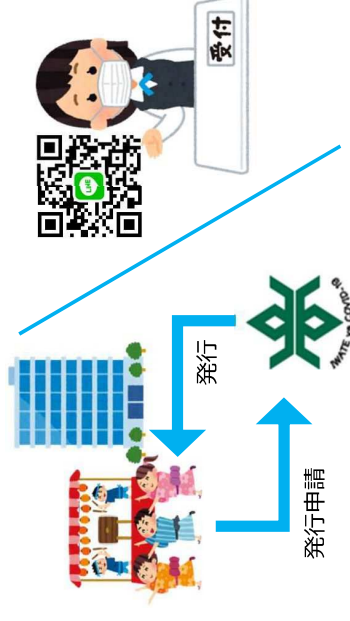
## 登録施設（7月1日15時現在）

55か所（県庁1階県民室、岩手県公会堂、岩手県民会館、東日本大震災津波伝承館など）

## 3. 基本的フロー

### ①QRコード発行申請&掲示

施設やイベントごとにWebフォームからQRコードの発行申請を行い、施設の受付や入口等で掲示。



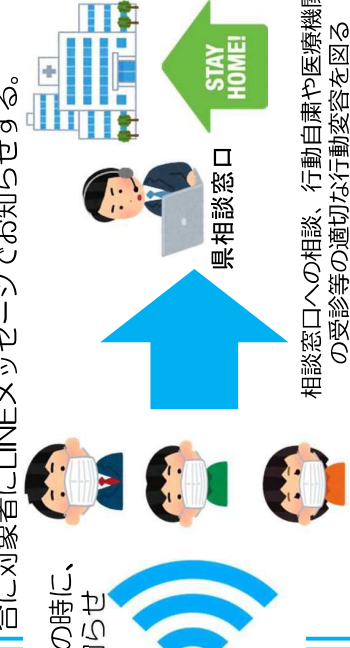
### ②利用者がQRコードを読み取り

利用者は往訪した施設ごと、往訪日ごとにQRコードを読み取り施設等を登録（情報は岩手県が管理）



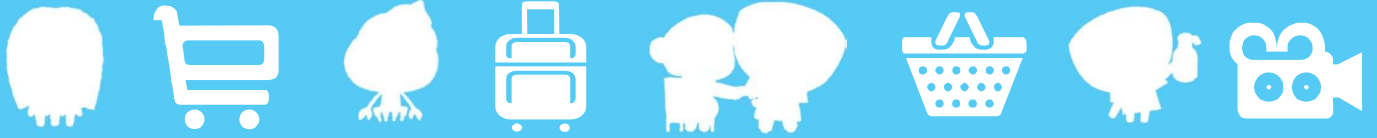
### ③もしもの時の岩手県からのお知らせ

同じ施設等の利用者に新型コロナウイルスの感染が確認され、県が不特定の方への感染の恐れが高いと判断した場合に対象者にLINEメッセージでお知らせする。



# もしサポ岩手、はじめました ♪

～安心して買い物やごはんに行ける環境づくりをサポートします！～



## もしサポ岩手とは？

施設やイベント会場などに掲示されたQRコードをLINEアプリで読み取りいただくことで、もしも他の利用者等の感染が判明し県が不特定の方への感染の恐れがあると判断した場合に、LINEを活用して岩手県から感染拡大防止に向けたお知らせなどを行うサービスです。



### ①事業者等のみなさまへ（施設・イベント等でのサービス導入方法）



#### ①Webから施設やイベントの情報を登録

⚠️ 登録いただいた情報は岩手県が管理します



#### ②受付や入口でQRコードを掲示

⚠️ QRコードの配布はご遠慮ください

### ②県民のみなさまへ（サービス利用方法）



#### ①掲示されたQRコードを読み込む

⚠️ 施設ごと、往訪日ごとに読み込んでください  
自動的に利用場所・時間が登録されます



#### ②もしもの際には注意喚起等のお知らせ

⚠️ お知らせが来ても感染しているとは限りません  
症状等が心配の方は県の窓口に相談ください



施設やイベントの管理者のみなさま、県民のみなさまへ  
感染拡大防止に向けて、『もしサポ岩手』にご協力をお願いします。  
詳細は『もしサポ岩手』で検索、もしくは右のQRコードから。

